

Nunez ancora protagonista continua la serie di valide. Cretis domina dal monte

Italeri troppo forte per Modena

I bolognesi si vendicano della sconfitta casalinga subita nel girone d'andata

Match sospeso per manifesta inferiorità al settimo inning (1-12)

di Maurizio Roveri

Cera, e c'è ancora, un conto in sospeso con il Modena. E l'Italeri ha cominciato a... vendicarsi, portando i primi colpi duri: la sfida di giovedì sera, in apertura di questo tritico, si è conclusa in anticipo. Al settimo inning. Per differenza-punti (12-1). Cioè, "manifesta superiorità" dei bolognesi.

Nel girone d'andata un I-talero è troppo insicuro, alla ricerca della propria identità, si fece prendere a schiaffi. Venne sconfitta addirittura al Falchi e poi perse la partita dei lanciatori stranieri ai Torri di Modena.

E' venuto il tempo delle rivincite. Rabbiose. E l'Italeri stavolta sul diamante modenese ha davvero fatto la voce grossa. Terrorizzando una Fiume Costruzioni che pure veniva da una serie positiva, cinque partite vinte nelle ultime sei. Giovedì notte, nell'anticipo di gara2, il gruppo bolognese s'è proposto con tale energia e determinazione che avrebbe spazzato via non soltanto il Modena, ma anche squadre più competitive. Le mazze sono calde. E colpiscono duro. Ne sa qualcosa l'ortundo William Lucena, il pitcher del modenese sballato dal biancobù di Mazzotti e tradito anche dai suoi compagni di squadra che in difesa hanno commesso ben cinque errori.

Jorge Nunez, una mitraglia. L'arabese dominicano dell'Italeri sforna valide su valide in questo periodo. Non lo ferma nessuno. Tre singoli anche sul diamante del "Torri", che vanno ad aggiungersi alle 14 battute valide confezionate nei tritici contro Rimini e San Marino. Clamoroso Nunez: in sette partite è stato capace di

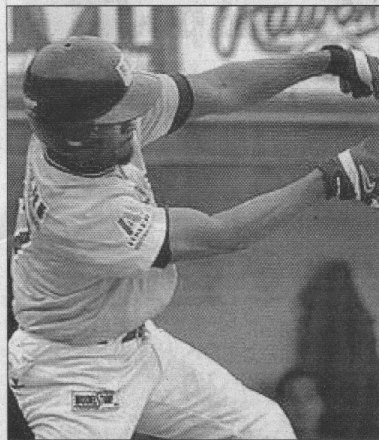
produrre uno straordinario 17 su 25 nel box di battuta.

A Modena giovedì s'è vestito di luce anche Claudio Liverziani: 2 su 4, con un triplo. Bene anche Kelly Ramos (due singoli su quattro turni) e Rigoli per quel bel triplo in apertura di partita: un lampo come segnale del temporale che si sarebbe abbattuto su Modena.

Un magistrale Rolando Cretis sul monte di lancio ha dominato la scena per cinque riprese, vincendo la nona partita di questa sua superlativa stagione. "Rollo" ha poi lasciato il posto sulla collinetta al giovane Chris Cerchì: l'italo-canadese si è destreggiato in modo apprezzabile, non concedendo alcun punto.

La difesa, organizzatissima, ha permesso ai lanciatori di esprimersi in tutta tranquillità. Non poteva ovviamente intervenire su quella legnata di Gigi Carrozza che ha fatto volare la pallina fuori dal campo, sulla sinistra, ma per il resto non si è mai fatto sorprendere. L'Italeri ha abbassato la saracinesca: in particolare al quinto inning, con il Modena in attacco e situazione di zero out e basi piene. Ebbene la banda di Mazzotti non ha subito neppure un punto, ha soffocato le illusioni modenese fabbricando un fantastico doppio gioco difensivo sull'asse Liverziani-Nunez-Liverziani.

Un altro "doppio gioco", alla sesta ripresa, porta la firma di Jorge Nunez. La Fiume Costruzioni stranamente molto scomposta, come indicano i cinque errori difensivi - in questa occasione non ha potuto fare altro che subire. A parte i lampi d'orgoglio del veterano Gigi Carrozza: un fuoricampo, un doppio, un singolo.



MODENA - ITALERI 1-12 (GIOVEDÌ SERA)

La partita disputata giovedì sera al campo "Torri" Modena tra Fiume Costruzioni e Italeri è stata sospesa al settimo inning per "differenza punti".

Di seguito la successione del punteggio:

Italeri: 2 0 4 0 0 1 5 = 12

Modena: 0 1 0 0 0 0 0 = 1

FIUME COSTRUZIONI MODENA: Gomez ss, Munoz 3b, Villero ec, Carrozza dh, Passalacqua ed, Laffi 1b, Malagoli c, Tinti es, Tamburro 2b
FORTITUDO ITALERI BOLOGNA: Rigoli ec, Nunez ss, Dallospedale 2b, Almonte ed, Frignani es, Liverziani 1b, Ramos c (Monari), Uruea dh, Pantaleoni 3b.

ARBITRI: Maestri, Taurelli, Petrucci

NOTE: Battute valide: Modena 7, Italeri 10.

Errori difensivi: Modena 5, Italeri 1. Fuoricampo di Carrozza da 1 punto. Un triplo di Rigoli e di Liverziani.

Lanciatori: Lucena (Modena, lanc. perdente) 7 rl, 3 so, 4bb, 10 bvc, 6 pgl. Cretis (Italeri, lanc. vincente) 5 rl, 3 so, 1 bb, 5 bvc, 0 pgl; Cerchì (Italeri, salvezza) 2 rl, 1 so, 1 bb, 2 bvc, 0 pgl

Jorge Nunez ancora protagonista l'altra sera a Modena nella vittoria dell'Italeri. In sette match ha realizzato un 17 su 25 dal box di battuta